

CENTROS DE RESILIENCIA

¿Qué son?

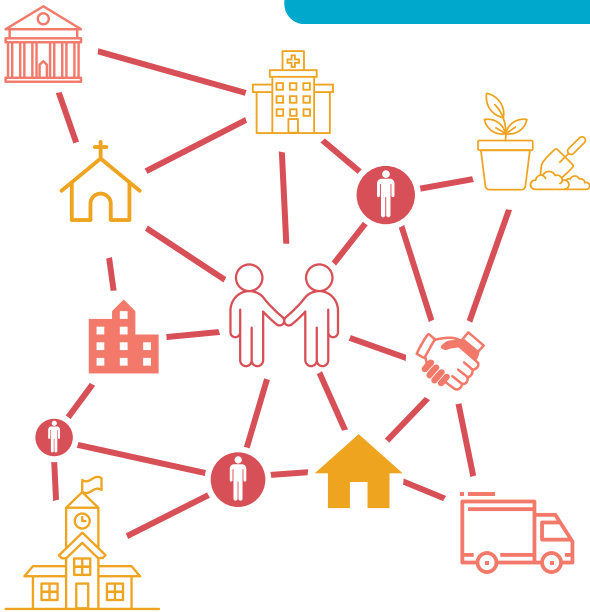
Los centros de resiliencia son locales basados en la comunidad que nutren las relaciones existentes y confianza entre la comunidad para ayudar a prepararse para los impactos del cambio climático y otras interrupciones. Los centros se ven diferentes según las necesidades de la comunidad.

Un centro podría asumir funciones como la preparación para desastres, la capacitación laboral y el reclutamiento, o como cuidado social y emocional.

¿Qué pueden hacer?

Centros de resiliencia reducen la carga de los encargados de las emergencias, y ponen todo el control en las manos de la comunidad. Al integrar la atención y la preparación en la comunidad instituciones, vecinos y alumnos son aún más mejor en poderse comunicar y proveer por el uno y el otro.

Una Red de Apoyo



Una estructura de resiliencia intenta crear un ecosistema establecido de apoyo para sus comunidades.

- En vez de que cada centro siga llenando las brechas que hay, trabajan juntos para comunicarse y proveer para las brechas que sus comunidades experimentan.
- Un centro quizás permitirá que la gente cargue sus celulares cuando se vaya la luz, y otros tendrán un jardín para la comunidad.
- Las oportunidades para los centros no tienen un fin, y todos son dependientes de las necesidades y deseos de la gente que ellos sirven.

PILARES DE RESILIENCIA

LIDERAZGO COMUNITARIA

Miembros de la comunidad ya son expertos en lo que ellos necesitan y de lo que está pasando en sus vecindarios.

Al elevar y apoyar el liderazgo que ya existen, los centros de resiliencia son más sostenibles y duran aún más.

ENERGIA RENOVABLES Y ALMACENAMIENTO DE BATERIAS FUERA DE LA RED

Redes de servicios públicos a gran escala son más probables a interrupciones y apagones relacionados con el cambio climático. Esto incluye tormentas, incendios forestales, terremotos, etc.

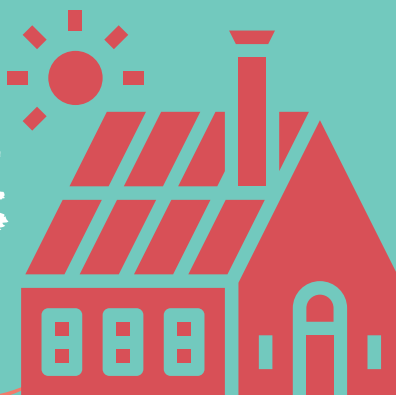
Al tener energía local en los centros de resiliencia que mantiene la energía encendida durante las interrupciones, pueden proveer recursos para salvar vidas, como servicios comunicativos, primeros auxilios, y refrigeración.

ASOCIACIONES LOCALES

Todos somos más fuertes cuando trabajamos juntos.

Cuando tenemos muchos involucrados, eso significa que hay más manos ayudando, más gente con acceso expandido a recursos críticos y más responsabilidades comunitarias.

Los centros de Resiliencia no son solo lugares para sobrevivir, sino para prosperar.



¿Quieres saber más?

Visite nuestro sitio web en

www.rogueclimate.org/resilience-hubs,

o comuníquese con:

Maeve Hogan

maeve@rogueclimate.org, 541-301-8139



Rogue
Climate